



MANIPULADORES TELESCÓPICOS | 530-70 / 540-70 / 530-110

Potência do motor: 75 hp / 56 kW Capacidade de carga: 3 000 kg - 4 000 kg Altura de levantamento: 7 m - 11 m

Valence

JCB

LOADALL JCB: O PREFERIDO EM TODO O MUNDO.

O LOADALL, TAMBÉM CONHECIDO COMO MANIPULADOR TELESCÓPICO, É UMA DAS MÁQUINAS MAIS COMPLETAS E PREFERIDAS EM TODO O MUNDO, O QUE NÃO É DE SE SURPREENDER, JÁ QUE ESSAS MÁQUINAS VERSÁTEIS OFERECEM OS MELHORES RECURSOS DE UM GUINDASTE, DE UMA PÁ CARREGADEIRA E DE UMA EMPILHADEIRA. A COMBINAÇÃO DE ALCANCE FRONTAL E VERTICAL É INIGUALÁVEL E FAZ DESSE EQUIPAMENTO UMA FERRAMENTA DIFERENCIADA NO LOCAL DE TRABALHO.

O Loadall foi criado em 1977 e ainda hoje é líder de mercado. Um dos motivos do nosso sucesso é que somos uma empresa que fabrica grande parte dos componentes das nossas máquinas. Isso significa que um Loadall JCB atende perfeitamente às exigências dos clientes e que os componentes estão plenamente integrados, além de seus níveis de qualidade na fabricação serem únicos.

Nosso motor JCB 448 é uma unidade altamente produtiva, projetada para funcionar em perfeita harmonia com o trem de força, oferecendo as características de alto torque exigidas pela aplicação de nossos clientes. Fabricamos os nossos próprios chassis e lanças, assegurando os níveis mais elevados de integridade estrutural.

Por meio da nossa rede de Distribuidores, você tem uma loja completa de peças e serviços. Os intervalos de manutenção de um Loadall JCB são estendidos e os procedimentos de manutenção são simplificados, para garantir uma maior disponibilidade. Nossas máquinas proporcionam ainda altos valores de revenda para o momento de renovar sua frota.

Tudo isso significa que se você deseja ter o Loadall mais produtivo, seguro e de fácil manutenção com o menor custo de propriedade possível, então essa

**é a sua melhor decisão: um Loadall JCB.
Loadall JCB 530-70, 540-70 e 530-110**

Parte do nosso processo de desenvolvimento envolve muitas opiniões dos clientes, o que significa que todo Loadall JCB é

repleto de elementos inovadores para assumir tarefas que vão satisfazer a necessidade da aplicação;

- Você não precisará contratar tanta mão de obra;
- A produtividade é superior por conta de seus recursos, alcances e conforto;
- O tráfego no campo ou na obra pode ser reduzido, aumentando a segurança;
- A versatilidade significa que um Loadall JCB pode fazer sozinho o trabalho de diferentes máquinas.

Potência, manobrabilidade, eficiência, durabilidade, conforto, segurança e baixo custo de propriedade formam uma grande parte do pacote incluso nessas máquinas.





LOADALL JCB

Sabemos que as necessidades do cliente são específicas, elevadas e requerem flexibilidade, e é exatamente para isso que os manipuladores JCB foram projetados.

Focados em atender as aplicações do cliente, eles oferecem confiabilidade, eficiência, segurança e conforto durante a operação.

POR QUE VOCÊ PRECISA DE UM LOADALL JCB?

O INVESTIMENTO PERFEITO

O LOADALL JCB É UMA MÁQUINA ALTAMENTE VERSÁTIL E COM ALTA DURABILIDADE, CAPAZ DE CARREGAR CARGAS DE ATÉ 4 000 KG E ELEVAR ATÉ 11 METROS DE ALTURA. O MANIPULADOR TELESCÓPICO JCB PODE SUBSTITUIR O TRABALHO DE OUTRAS MÁQUINAS COMO GUINDASTE, PÁ CARREGADEIRA, EMPILHADEIRA OU PLATAFORMAS ELEVATÓRIAS.



COM O FAVORITO DO MUNDO, VOCÊ REDUZ:



CUSTO DE ESPAÇO

Otimização do espaço utilizado.



CUSTO DE MANUSEIO DO MATERIAL

Elimina o manuseio excessivo do material.



CUSTO DE OPERAÇÃO

Reduz mão de obra humana. Maior produtividade. Processo mais rápido e prático.



DINHEIRO INVESTIDO

Cobre a operação de vários modelos de máquinas.



RISCOS DE VIDA

Reduz os riscos de acidentes com mão de obra. Aumenta a segurança do local.

FORÇA E DURABILIDADE

COM O OBJETIVO DE SEREM VERDADEIRAMENTE EFICIENTES, NOSSOS MANIPULADORES SÃO PROJETADOS PARA TRABALHAR O TEMPO TODO. PORTANTO, CONSTRUÍMOS NOSSAS MÁQUINAS DE FORMA QUE SEJAM AS MAIS RESISTENTES POSSÍVEIS, COM COMPONENTES DE ALTA QUALIDADE E PROCESSOS DE FABRICAÇÃO MODERNOS E INOVADORES.

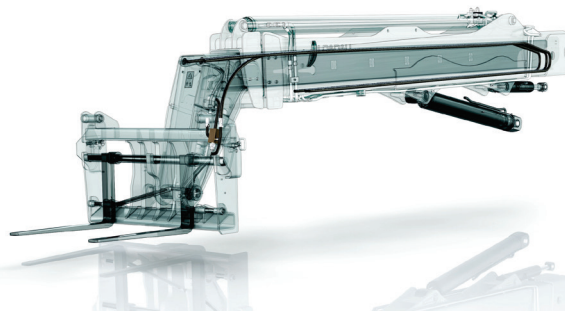
Projeto de lança reforçada

- 1** Lança em formato de U e chapa de fechamento inteiriça incorporada com extensões de solda para reduzir as juntas e pontos de tensão.
- 2** Para maior robustez e rigidez estrutural da lança, nossos manipuladores têm sobreposições com mais de 1 metro em cada seção.
- 3** Linhas hidráulicas localizadas na parte interna da lança, protegidas contra possíveis danos durante a aplicação.

Projetamos nossa lança em formato de U, com reforços entre as placas de fechamento, que são totalmente soldadas. A lança de um Loadall JCB é montada no chassi, abaixo do nível da cabine, proporcionando uma estrutura extremamente rígida e a máxima visibilidade possível.

Para uma resistência extra, reduzimos o número de juntas e de pontos de tensão. A ponta da nossa lança é integrada, construída em chapa única (não é soldada à lança), sendo assim uma peça resistente e durável.

Os cilindros de elevação e deslocamento centralizados garantem a distribuição uniforme da tensão de carga.



Componentes duráveis

4 Na JCB, nós fazemos nosso próprio eixo, transmissão e motor. Todos projetados para trabalho em perfeita harmonia e com alta confiabilidade.

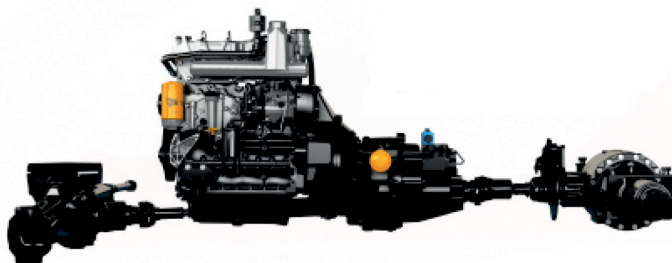
5 Os cilindros hidráulicos de levantamento, basculamento da caçamba e extensão são mantidos em lugares protegidos por peças fundidas para aumentar a integridade estrutural da máquina.

6 Componentes renomados – Para provar o quão confiáveis nossos motores DieselMAX são, nós os testamos em 70 máquinas diferentes nos ambientes e aplicações mais exigentes.

MOTOR POTENTE

O motor de alto torque com 75 hp de potência proporciona produtividade e máxima eficiência.

4



**TREM DE FORÇA JCB
TESTADO E CONFIÁVEL**

6

5

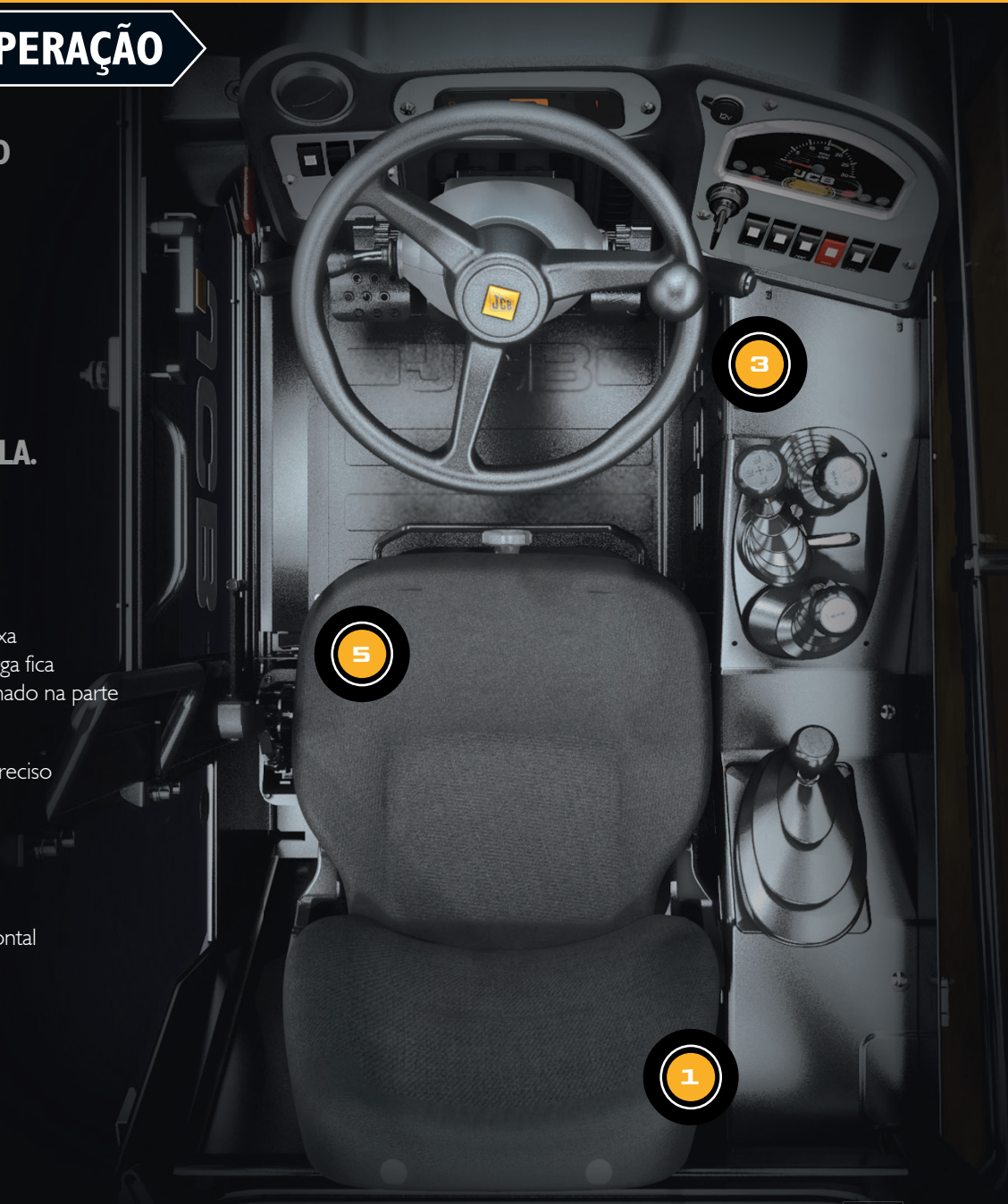


A SOLUÇÃO PARA FACILIDADE E CONFORTO NA OPERAÇÃO

OS MANIPULADORES TELESCÓPICOS JCB SÃO OS MAIS CONFORTÁVEIS DO MERCADO, COM UMA DAS MAIORES CABINES, MENOR NÍVEL DE RUÍDO INTERNO, SISTEMA DE VENTILAÇÃO E AR-CONDICIONADO EXCELENTES E ASSENTO COM SUSPENSÃO PARA MELHOR ERGONOMIA DO OPERADOR. O OBJETIVO PRINCIPAL DE QUALQUER CABINE É COLOCAR O OPERADOR NO CONTROLE E O LOADALL JCB FAZ ISSO COM SIMPLICIDADE E ESTILO. UMA DISPOSIÇÃO ERGONÔMICA E INTELIGENTE DE TODOS OS BOTÕES E INTERRUPTORES PROPORCIONAM UMA OPERAÇÃO INTUITIVA E TRANQUILA.

Cabine padrão

- 1** Cabine espaçosa, bem ventilada e com ar-condicionado, com uma porta dividida e uma ampla janela traseira.
- 2** O LLMI (Indicador de Momento de Carga Longitudinal) integral mostra a carga por meio da faixa e avisa o operador por alarmes visuais e sonoros caso a carga exceda o limite. Este indicador de carga fica alocado na coluna da cabine, tendo fácil visualização, além do indicador de inclinação lateral posicionado na parte de cima da cabine.
- 3** Controles suaves e ergonômicos proporcionam uma operação leve para um posicionamento preciso de alcance ou altura.
- 4** Comandos de direção para frente ou para trás na coluna de direção para aumentar ainda mais a facilidade da operação.
- 5** Banco do operador confortável, vidros laminados com controle solar e persiana para o vidro frontal e superior, para aumentar a comodidade do operador.
- 6** Ótima visibilidade superior da cabine para trabalhos em alturas.
- 7** Esforços de mudança de marcha reduzidos em 20% e articulação de engrenagem redesenhada para reduzir o esforço mecânico.
- 8** Velocímetro digital para mais precisão de velocidade durante o deslocamento.



A SOLUÇÃO PARA FACILIDADE E CONFORTO NA OPERAÇÃO

9 Os Loadall JCB possuem direção nas duas rodas traseiras adequada às exigências da operação, o que oferece um deslocamento eficiente e menor custo.

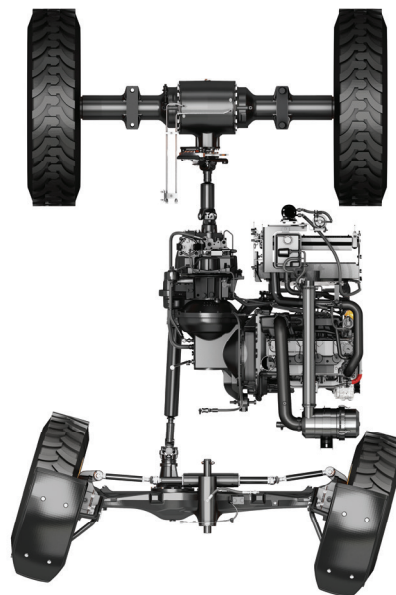
10 Para maior desempenho, os manipuladores JCB contêm um ventilador reversível* para limpar a poeira e detritos do sistema de arrefecimento.

11 Com um projeto global de motor lateral, os manipuladores telescópicos JCB contam com visibilidade traseira e lateral excelentes, graças à posição de montagem da lança e do perfil do capô.

*verifique a configuração padrão de cada máquina junto ao seu distribuidor local.



1



9

Ótima visibilidade e manobrabilidade



6



11



3



3

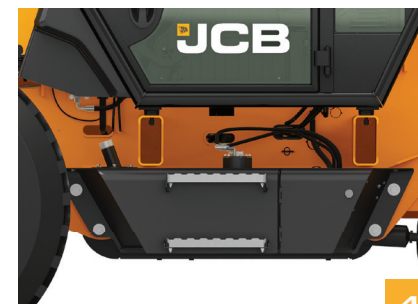
PROTEÇÃO E SEGURANÇA

UM LOADALL JCB PODE ECONOMIZAR MUITO MAIS DO QUE TEMPO E DINHEIRO. ELE PODE PROTEGER O OPERADOR DE SITUAÇÕES POTENCIALMENTE PERIGOSAS. NOSSOS MANIPULADORES TELESCÓPICOS CONTAM COM MEDIDAS RÍGIDAS DE SEGURANÇA PARA MINIMIZAR RISCOS E DAR MAIOR PROTEÇÃO CONTRA ACIDENTES.

- 1 Cabine com certificações ROPS e FOPS para maior segurança do operador.
- 2 Cilindros dos estabilizadores com válvulas de retenção para segurança da operação.
- 3 Linhas hidráulicas testadas e confiáveis para elevação e transporte de cargas.
- 4 Para um acesso rápido, fácil e seguro para a cabine, os Loadall JCB possuem dois degraus e três pontos de apoio.
- 5 As válvulas de retenção bloqueiam o fluxo de óleo em caso de ruptura ou vazamento em tubos ou mangueiras.
- 6 Os manipuladores 530-70, 540-70 e 530-110 vão com persianas frontal e superior para maior proteção contra o sol.
- 7 Essas máquinas vêm equipadas com um amplo conjunto de retrovisores frontais e laterais para visibilidade total. Para segurança extra, os Loadall JCB também são equipados com alarme de ré como padrão de fábrica.
- 8 Para melhor manobrabilidade do equipamento, os freios de serviços são independentes e podem ser atuados simultaneamente quando unidos pela trava.
- 9 Nosso novo capô rebaixado e redesenhado conta com aberturas laterais para aumentar a eficiência do sistema de arrefecimento do motor



Os manipuladores telescópicos JCB possuem cabine fechada com ar-condicionado além das certificações contra capotamento e queda de materiais, permitindo uma operação segura.





A VERSATILIDADE QUE VOCÊ PRECISA

Uma solução completa!

- 1 Para mais versatilidade, todos os Loadall JCB são equipados com uma linha hidráulica auxiliar bidirecional na lança, capaz de receber uma gama diversa de acessórios.
- 2 O sistema de engate rápido Q-FIT (padrão de fábrica) faz com que a troca de acessórios seja rápida e fácil, ampliando ainda mais a gama de aplicações do Loadall.



MENOS MANUTENÇÃO, MAIS PRODUTIVIDADE

QUEREMOS QUE O SEU LOADALL PASSE O MAIOR TEMPO POSSÍVEL NO TRABALHO E NÃO NA OFICINA. É POR ISSO QUE ELE TEM INTERVALOS DE SERVIÇO LONGOS E, QUANDO NECESSÁRIO, MANUTENÇÃO SIMPLIFICADA, PERMITINDO SEU RÁPIDO RETORNO AO TRABALHO.

Mantendo a produtividade

- 1** Todas as verificações e operações de lubrificação diárias podem ser feitas ao nível do solo.
- 2** Você pode acessar facilmente a bateria do Loadall JCB por meio de uma tampa com tranca, que é aberta com a chave de ignição.
- 3** O tanque de diesel também é de fácil acesso, podendo ser abastecido ao nível do solo.
- 4** A lubrificação da lança é feita com lubrificante seco, o que significa que as pastilhas de desgaste de um Loadall JCB são extremamente duráveis, com intervalos de lubrificação de 500 horas.
- 5** Os filtros estão localizados em uma posição centralizada para facilitar e agilizar a manutenção. O filtro de ar é facilmente acessado e seu projeto de elemento duplo simplifica a manutenção.
- 6** Sistema de arrefecimento inclinável para fácil limpeza em condições de muita poeira.
- 7** Ventilador reversível para garantir o máximo de horas de operação em aplicações com muita poeira e materiais que possam comprometer o sistema de arrefecimento.
- 8** Longos intervalos de manutenção de até 500 horas para que o seu Loadall possa ter menos tempo de máquina parada e mais tempo em operação.



LIVELINK, TRABALHO INTELIGENTE

OS MANIPULADORES JCB POSSUEM LIVELINK FULL, UM SISTEMA INOVADOR QUE PERMITE QUE VOCÊ GERENCIE SUAS MÁQUINAS REMOTAMENTE POR ATÉ 5 ANOS. ACESSE DESDE ALERTAS DA MÁQUINA A RELATÓRIOS GERENCIAIS, ALÉM DO HISTÓRICO DE MANUTENÇÃO, COM TODOS OS DADOS ARMAZENADOS EM UM SERVIDOR SEGURO.

Benefícios de manutenção

Gerencie a manutenção das máquinas mais facilmente – o monitoramento exato de horas e os alertas de serviço melhoram o planejamento de manutenção e os dados de localização em tempo real ajudam a administrar a sua frota. Os registros do histórico de manutenção também estão disponíveis.



Benefícios de produtividade e custo

A informação de localização da máquina pode melhorar a eficiência da frota e poderá reduzir os custos com seguros, uma cortesia de segurança adicional oferecida pelo LiveLink.



Benefícios de segurança

A capacidade de delimitação geográfica do LiveLink alerta quando as máquinas saem das zonas predeterminadas e os alertas de toque de recolher em tempo real informam sobre o uso não autorizado. Entre outros benefícios estão informações de localização e deslocamento em tempo real.



Nota: As funcionalidades do LiveLink dependem da configuração da máquina. Consulte seu Distribuidor JCB para mais informações.

VALOR AGREGADO

O SUPORTE MUNDIAL AO CLIENTE JCB É DE PRIMEIRA CLASSE. SEMPRE QUE PRECISAR, ONDE ESTIVER, ESTAREMOS DISPONÍVEIS DE MANEIRA RÁPIDA E EFICIENTE PARA GARANTIR QUE SUA MÁQUINA TRABALHE UTILIZANDO TODO O SEU POTENCIAL.



1

1 Um dos pilares que garantem a satisfação dos clientes JCB em todo o mundo é a excelência do pós-venda. A rede global do Centro de Peças JCB possui base em 16 países. No Brasil, o Centro de Peças fica localizado junto à fábrica em Jundiá/SP, com mais de 20 mil itens em estoque e garantia de disponibilidade de até 98%.

2 As peças genuínas e acessórios JCB foram projetados para funcionar em perfeita harmonia com sua máquina. Fabricados seguindo rigorosos padrões de qualidade definidos pela engenharia JCB, entregam desempenho e produtividade ideais.

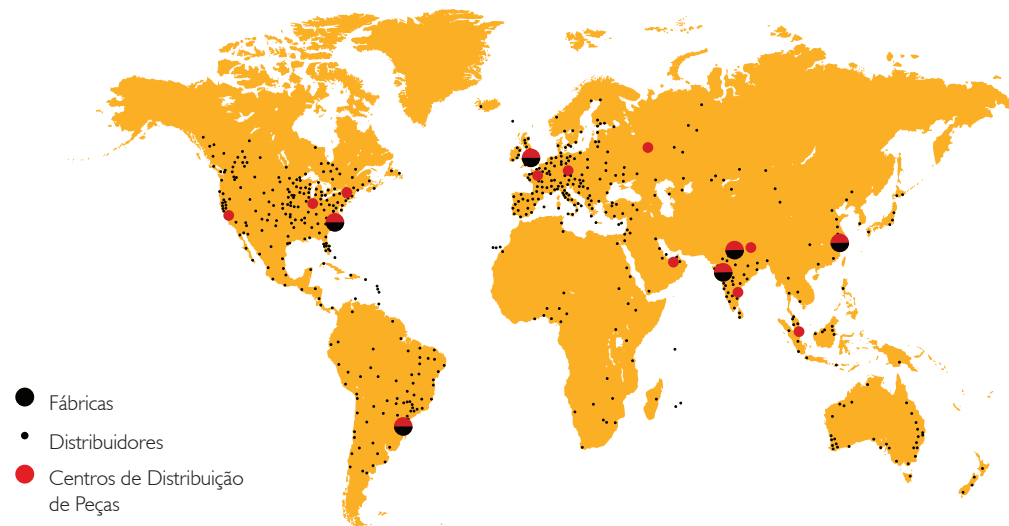


2

3 Nosso pós-venda visa garantir a máxima disponibilidade para sua máquina. Com uma rede de Distribuidores presente em todo o país, assistência técnica e consultores de serviço capacitados e treinados pela fábrica, podemos responder rapidamente às suas necessidades.

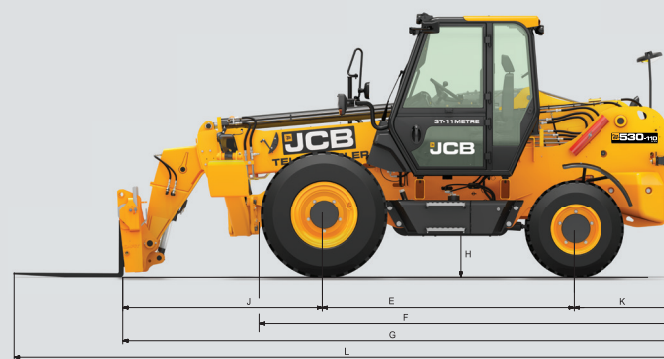


3

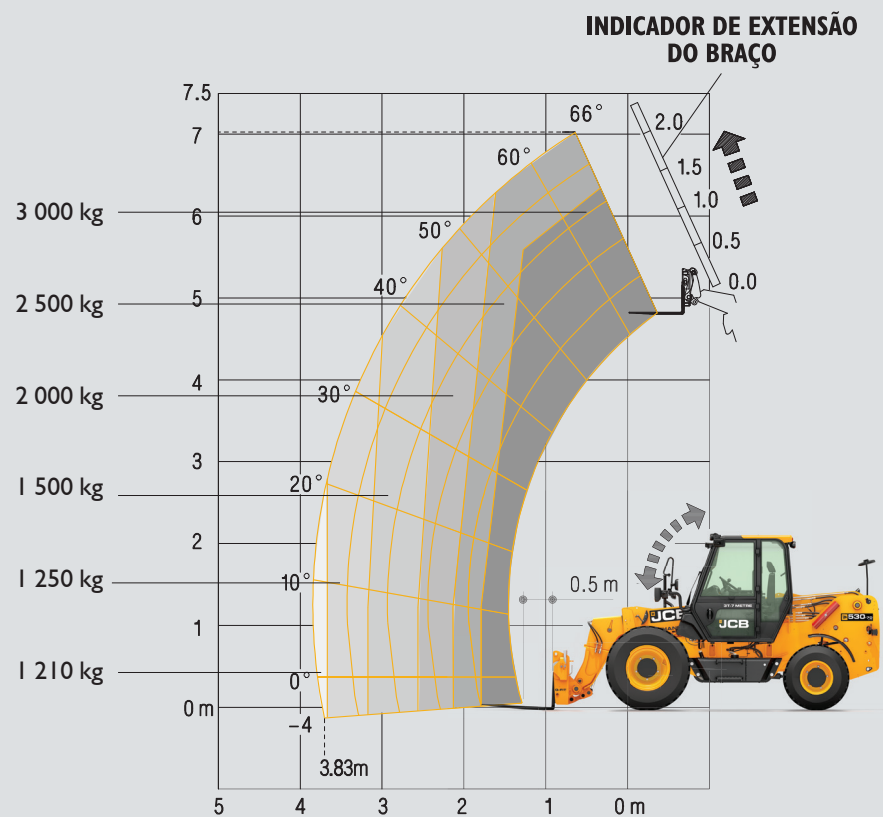


ESPECIFICAÇÕES

530-70 / 540-70 / 530-110 MANIPULADORES TELESCÓPICOS



| MODELO DA MÁQUINA | | 530-70 | 540-70 | 530-110 |
|---|----------------|--------|--------|---------|
| Altura total | m | | 2,64 | |
| Largura total (sobre pneus)* | m | | 2,4 | |
| Largura interna da cabine | m | | 0,79 | |
| Bitola dianteira | m | | 1,99 | |
| Distância entre eixos | m | | 2,54 | |
| Comprimento total até os pneus dianteiros | m | | 4,13 | |
| Comprimento total até o porta-garfos | m | 4,92 | | 5,43 |
| Altura livre ao solo | m | | 0,39 | |
| Centro da roda dianteira até o porta-garfos | m | 1,42 | | 1,93 |
| Centro da roda traseira até a face traseira | m | | 0,95 | |
| Largura total com estabilizadores totalmente estendidos | m | - | | 2,65 |
| Raio de giro externo (sobre os pneus) | m | | 4,85 | |
| Ângulo de coroamento (ao nível do solo) | graus | 41 | | 38 |
| Ângulo de descarga (em altura total) | graus | 26 | | 12 |
| Volume da caçamba padrão | m ³ | 1,2 | | 1,0 |
| Peso operacional (com garfo) | kg | 7 510 | 8 615 | 9 490 |
| Peso operacional (com caçamba) | kg | 7 810 | 8 915 | 9 802 |

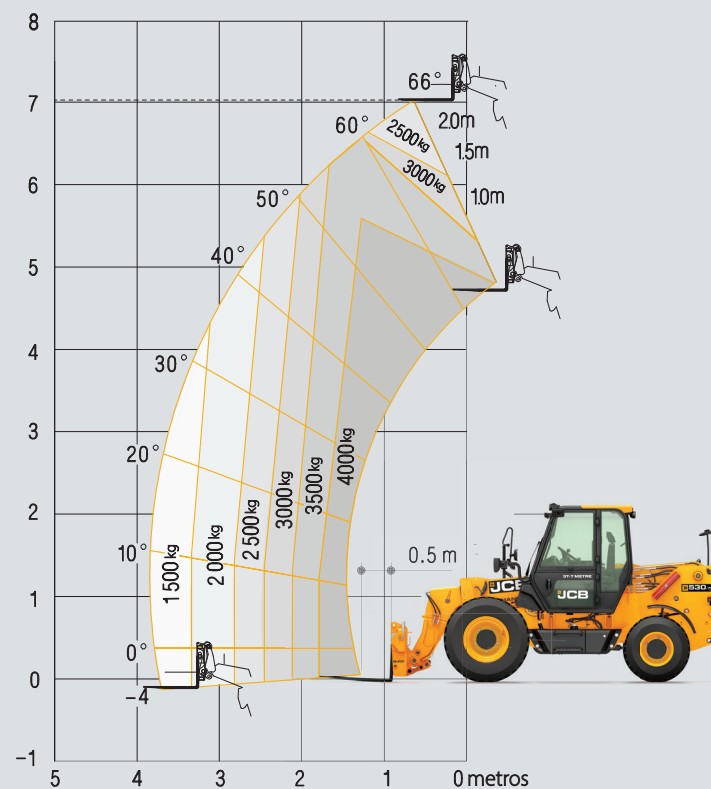


DESEMPENHO EM RELAÇÃO AO LEVANTAMENTO

530-70

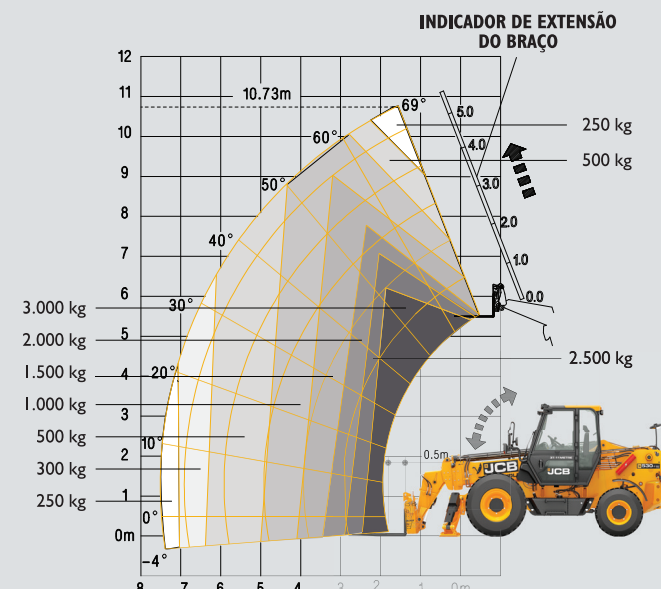
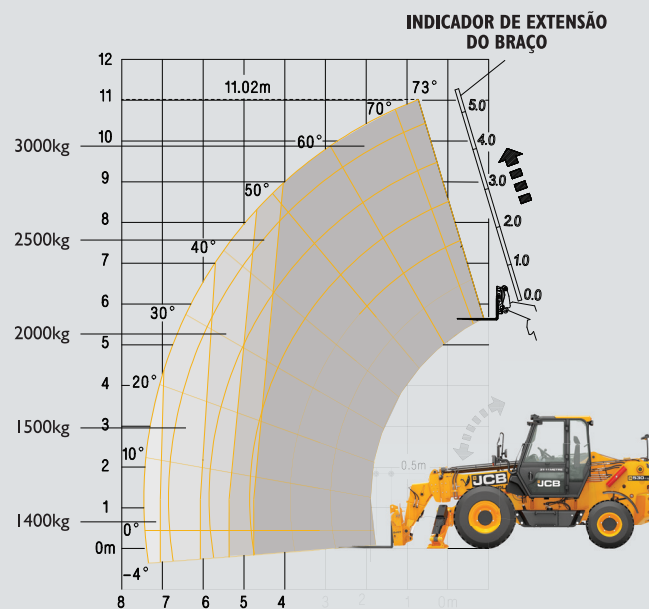
| | | |
|---|----|-------|
| Capacidade máxima de levantamento | kg | 3 000 |
| Capacidade de levantamento em altura total | kg | 2 500 |
| Capacidade de levantamento no alcance total | kg | 1 210 |
| Altura de levantamento | m | 7 |
| Alcance máximo na altura de levantamento | m | 1 |
| Alcance à frente máximo | m | 3,83 |
| Alcance com carga de 1 tonelada | m | 3,83 |
| Altura de colocação | m | 6,3 |

*Todos os dados acima foram notados com base em uma máquina de configuração padrão com garfo.



| DESEMPENHO EM RELAÇÃO AO LEVANTAMENTO | | 540-70 |
|---|----|--------|
| Capacidade máxima de levantamento | kg | 4 000 |
| Capacidade de levantamento em altura total | kg | 2 500 |
| Capacidade de levantamento no alcance total | kg | 1 500 |
| Altura de levantamento | m | 7,02 |
| Alcance máximo na altura de levantamento | m | 0,63 |
| Alcance à frente máximo | m | 3,834 |
| Alcance com carga de 1 tonelada | m | 3,84 |
| Altura de colocação | m | 6,3 |

*Todos os dados acima foram notados com base em uma máquina de configuração padrão com garfo.



| DESEMPENHO EM RELAÇÃO AO LEVANTAMENTO | | 530-110 - Estabilizadores estendidos | 530-110 - Estabilizadores retraídos |
|---|----|--------------------------------------|-------------------------------------|
| Capacidade máxima de levantamento | kg | 3 000 | 3 000 |
| Capacidade de levantamento em altura total | kg | 3 000 | 250 |
| Capacidade de levantamento no alcance total | kg | 1 400 | 250 |
| Altura de levantamento | m | 11 | 10,73 |
| Alcance máximo na altura de levantamento | m | 0,9 | 1,5 |
| Alcance à frente máximo | m | 7,46 | 7,52 |
| Alcance com carga de 1 tonelada | m | 7,46 | 4,91 |
| Altura de colocação | m | 10,5 | 10,25 |

*Todos os dados acima foram notados com base em uma máquina de configuração padrão com garfo

ESPECIFICAÇÕES

530-70 / 540-70 / 530-110 MANIPULADORES TELESCÓPICOS

| MOTOR | | |
|---|---------|--|
| Fabricante | | JCB |
| Modelo | | JCB 448 BS3 |
| Tipo | | Diesel, aspiração natural, arrefecido a água com sistema EGR |
| Potência do motor (ISO 14396 - SAE J1995) | hp / kW | 75 / 56 |
| À rotação do motor | rpm | 2 200 |
| Torque máximo do motor | Nm | 310 |
| À rotação do motor | rpm | 1 100 |
| Número de cilindros | | 4 |
| Cilindrada | litros | 4,8 |
| Sistema de arrefecimento | | Arrefecido a água |

Esta máquina está em conformidade com os padrões internacionais de controle de níveis de emissão de poluentes BS3 (equivalente MAR-I / EPA Tier 3 / EU Stage IIIA).

| CAPACIDADES | | |
|-----------------------------------|--------|------|
| Tanque de combustível | litros | 110 |
| Tanque hidráulico | litros | 120 |
| Sistema de arrefecimento do motor | litros | 16,5 |
| Óleo de motor | litros | 14,2 |
| Transmissão | litros | 18 |
| Eixo dianteiro | litros | 21 |
| Eixo traseiro | litros | 11 |

| HIDRÁULICA | | | |
|-----------------------------|-------|---------------|---------|
| | | 530-70 | 530-110 |
| Bombas | | 2 engrenagens | |
| Vazão máxima | l/min | 103 | |
| Válvula de alívio principal | bar | 245 | |

| TEMPOS DE CICLO HIDRÁULICO | | | | |
|----------------------------|----------|--------|--------|---------|
| | | 530-70 | 540-70 | 530-110 |
| Levantar lança | segundos | 9,9 | 9,18 | 11,3 |
| Abaixar lança | segundos | 7,9 | 6,68 | 9,2 |
| Estender | segundos | 5,9 | 3,98 | 14,7 |
| Retrair | segundos | 3,7 | 2,94 | 19,7 |
| Despejo da caçamba | segundos | 3,4 | 6,16 | 3,0 |
| Fechamento da caçamba | segundos | 2,8 | 3,36 | 2,4 |

| SISTEMA ELÉTRICO | | |
|------------------|--------|----------|
| Tensão | V | 12 |
| Baterias | V / Ah | 12 / 130 |
| Alternador | V / A | 12 / 90 |
| Motor de partida | V / kW | 12 / 3,3 |

| EQUIPAMENTO PADRÃO | |
|--------------------|---|
| TRANSMISSÃO | Transmissão 4x4 JCB 4WD Syncroshuttle com caixa de marchas de até 4 velocidades para F/R (frente/ré) totalmente sincronizada, inversor de direção acionado eletricamente e com conversor de torque integral. Controle F/N/R na coluna de direção. Velocidade máxima de deslocamento: 30 km/h. Conversor de torque com relação de multiplicação de torque 3:1. Transmissão 4x4 acionada por um interruptor elétrico. Interruptor da neutralização da transmissão em situação de alta demanda hidráulica. |
| EIXOS | Eixo frontal: eixo JCB com diferencial proporcional de atuação automática. Eixo traseiro: eixo JCB de direção centralmente pivotado com ângulo de oscilação de 16° de atuação automática. |
| FREIOS | Freio de serviço: acionado hidráulicamente, de linha dupla, autoajustável, banhado a óleo, tipo multidisco no eixo dianteiro, operado por meio de pedais independentes com trava para uso simultâneo. Freio de estacionamento: freio a disco operado manualmente na saída da transmissão. |
| DIREÇÃO | Direção hidrostática nas rodas traseiras acionada manualmente em caso de falha do motor ou do sistema hidráulico. |
| PNEUS | 530-70 e 540-70: Frontais: 400/80-24 – 20 PR Traseiros: 340/80-18 – 12 PR 530-110: Frontais: 13.00 x 24 - 16 PR Traseiros: 12.5 x 18 - 12 PR |
| CABINE | Cabine fechada com ar-condicionado em conformidade com ROPS ISO 3 471 e FOPS ISO 3 449. Vidros coloridos e laminados da cabine para maior proteção solar e excelente visibilidade em todas as direções. Assento ajustável e controles ergonômicos. Grande espelho retrovisor convexo, luz interna, limpador de para-brisa dianteiro, buzina, sistemavel de combustível, temperatura do líquido de arrefecimento e tomada de 12 V para carregador móvel. Sistema indicador de momento de carga automático com alerta audiovisual no nível dos olhos e um nível para indicar a inclinação da máquina. |
| LIVELINK | Sistema de telemetria avançado que permite monitorar e gerenciar suas máquinas remotamente, fornecendo informações sobre manutenção, operação e segurança da máquina. |



530-70 / 540-70 / 530-110 MANIPULADORES TELESCÓPICOS



Valence



Acesse as nossas
redes sociais:



Distribuidor
exclusivo JCB para:

- Minas Gerais
- Rio de Janeiro
- Espírito Santo
- Goiás
- Distrito Federal

Belo Horizonte / MG
(31) 3389-3050

Uberlândia / MG
(34) 3228-0000

Rio de Janeiro / RJ
(21) 3514-6900

Serra / ES
(27) 3441-2260

Goiânia / GO
(62) 3412-1303

Brasília / DF
(61) 3246-5750

www.valencejcb.com.br